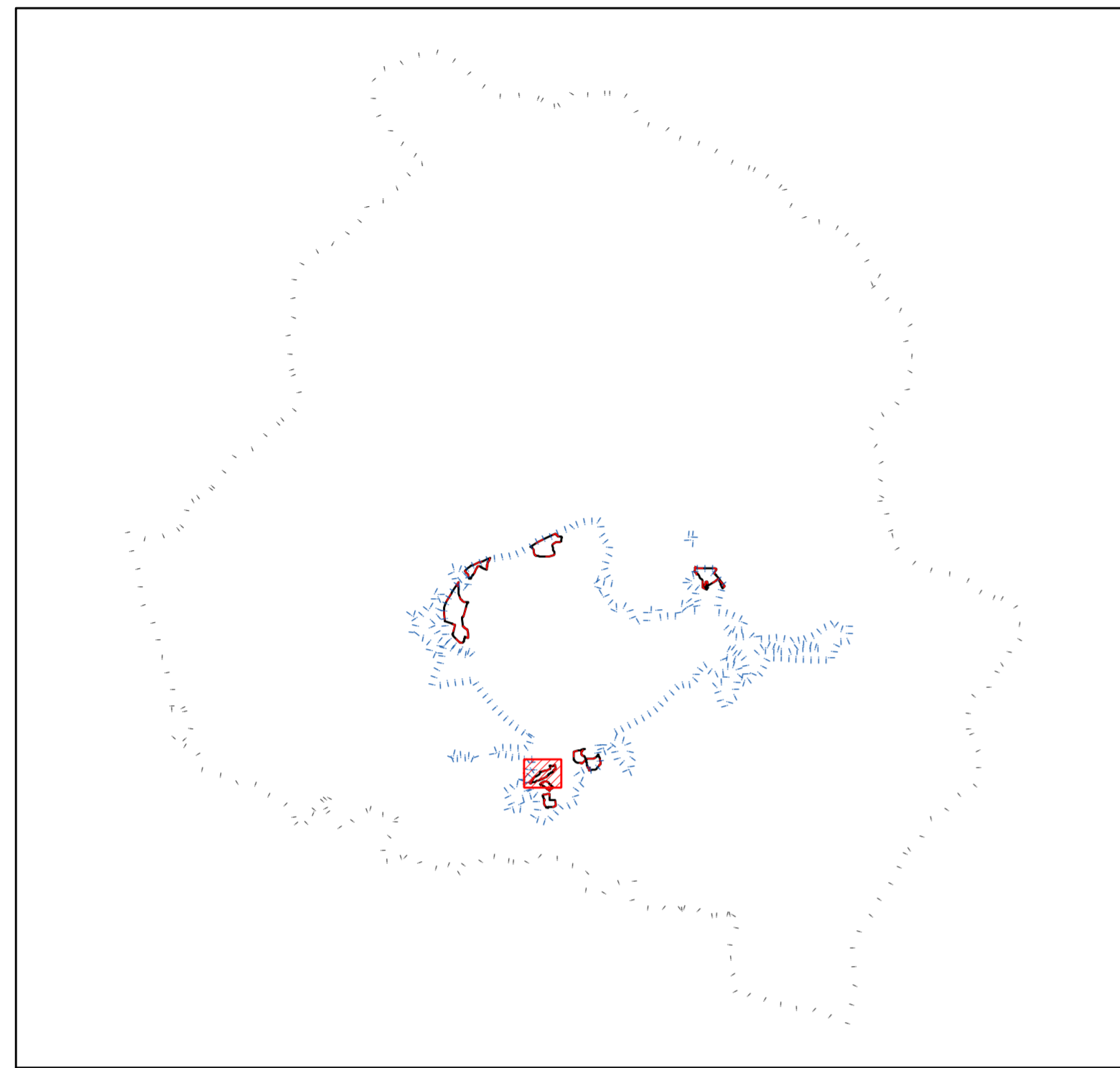




**PIANO OPERATIVO**

**Scheda Urbanistica di Dettaglio: Piano C8B - Comparto E1**

scala 1 : 2.500



**Stralcio delle Norme di Attuazione del Piano**

**Stato di fatto – Inquadramento Urbanistico ai sensi del vigente P.R.G.**  
 Le aree interessate dal Piano ricadono in Zona C8B della Variante PRUSST 2002 al Piano Regolatore Generale vigente.

- Elaborati di Piano**
- Relazione;
  - 1.a Certificati Catastali;
  - Norme di Attuazione;
  - 3.a Scheda Immobili 1 – 6;
  - 3.b Scheda Immobili 7 – 10;
  - Area su Mappa Catastale (Scala 1:500);
  - Stato di fatto dell'area (Scala 1:500);
  - Stralcio del P.R.G. (Scale varie);
  - Planimetria (Scala 1:500);
  - Lottizzazione (Scala 1:500);
  - Urbanizzazioni (Scala 1:500);
  - Planimetria Opere d'Arte (Scala 1:500);
  - Profili (Scala 1:500);
  - 12.1 Tipologia Edilizia 1 (Scala 1:200);
  - 12.2 Tipologia Edilizia 2 (Scala 1:200);
  - 12.3 Tipologia Edilizia 3 (Scala 1:200);
  13. Planivolumetrico (Scala 1:500);
  14. Particolari Costruttivi.

- Studio Geologico – Allegati:**
1. Relazione Geologica;
  - Nota Integrativa – Cartografia;
  - Indagine Sismica;
  - Planimetria Ubicazione Lotto (scala 1: 5.000);
  - Carta Geologica (scala 1:2.000);
  - Carta Geomorfologica (scala 1:2.000);
  - Stratigrafie – Prove di Laboratorio;
  - 7.1 Sezioni I, II, III, IV (scala 1:1.000);
  - 7.2 Sezioni V, VI (scala 1:1.000);
  8. Sezioni – Verifiche di Stabilità;
  - Carta della Microzonazione Sismica (scala 1:2.000);
  - Carta di Sintesi della Pericolosità (scala 1:2.000);
  11. Carta degli Interventi (scala 1:2.000);
  12. Documentazione Fotografica.

**Destinazioni d'uso**  
 Nel Piano sono ammesse tutte le destinazioni consentite dal P.R.G. per le Zone C (come da art. 10 delle NTA).  
 Dato il carattere prevalentemente residenziale della zona la percentuale minima di cubatura da riservare a residenza non potrà essere inferiore al 70% di quella assegnata nelle schede caratteristiche dei lotti.

**Lotti liberi**  
 Si intendono liberi i lotti privati edificabili totalmente ineditificati.  
 In essi le costruzioni dovranno rispettare i seguenti parametri:

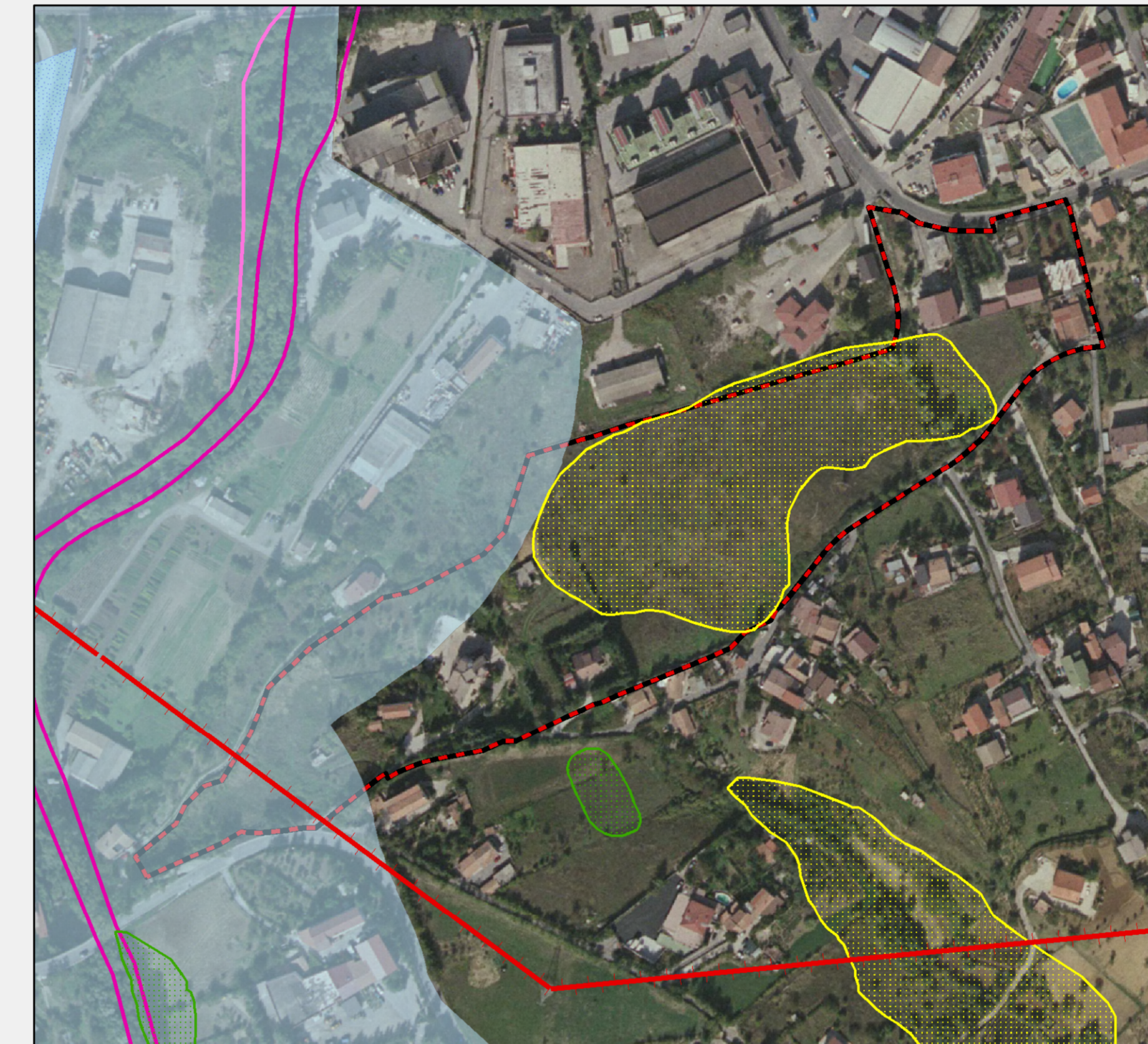
Altezza massima alla gronda	?	10,50 mt
Distanza minima dai confini del lotto	?	5,00 mt
Distanza minima tra pareti finestrate di edifici	?	10,00 mt
Distanza minima dalle strade di P.R.G.	?	10,00 mt
Distanza min. dalle strade pedonali ed a fondo cieco	?	3,00 mt
Pendenza massima delle falde	?	30°

**Lotti edificati**  
 Si intendono edificati, totalmente o parzialmente, i lotti privati nei quali insistono uno o più edifici da conservare, purché legittimamente autorizzati o condonati.  
 Per ciascun lotto parzialmente edificato il volume edificabile massimo deriva dall'indice territoriale di 0,50 mc/mq a cui va detratto il volume dell'edificio esistente.  
 Per i lotti edificati saturi sono consentiti interventi di ristrutturazione edilizia e/o adeguamento statico e/o adeguamento alle norme igienico-sanitarie, nel rispetto del Regolamento Edilizio vigente e dei principi regolatori del presente Piano.

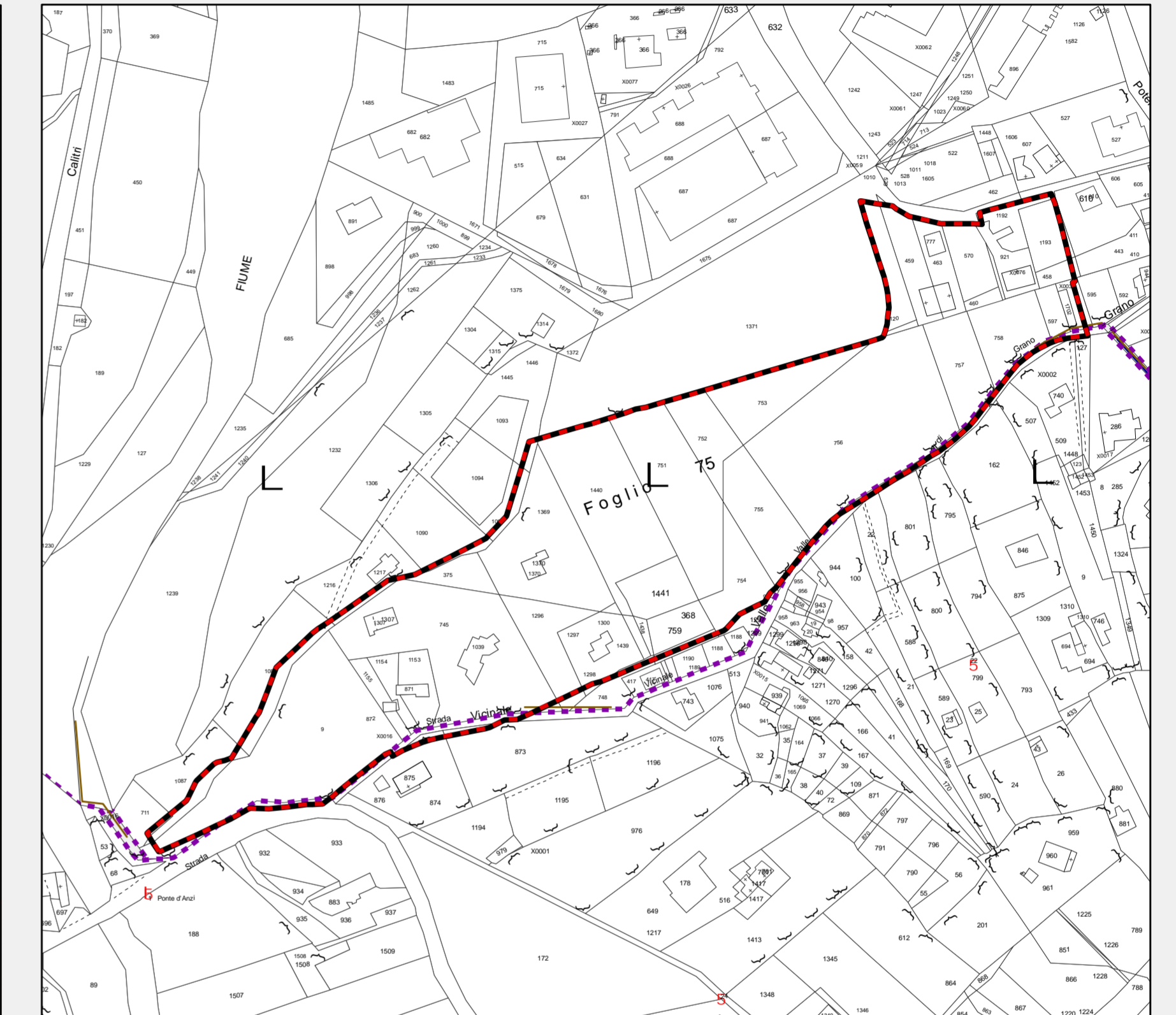
**Caratteristiche dimensionali del Piano**

Superficie del Comparto:	?	46.515,58 mq
Indice Territoriale:	?	0,50 mc/mq
Volumetria:	?	23.257,79 mc
Superficie Fondiaria:	?	35.133,28 mq
Numero dei Lotti	?	26
Viabilità:	?	6.726,73 mq
Standard Pubblici:		
- Attrezzature Scolastiche:	?	0,00 mq
- Attrezzature di Interesse Comune:	?	0,00 mq
- Spazi Pubblici Attrezzati:	?	3.923,40 mq
- Parcheggi Pubblici:	?	732,17 mq
		4.655,57 mq

**Individuazione Piano su Ortofoto e Vincoli**



**Individuazione Piano su Cartografia Catastale**



**Legenda**

- Limite del PRG Variante PRUSST 2002
- Aree ricadenti nel Piano Operativo

**Piano C8B, Comparto E1**

- Limite Comparto
- Edifici
- Lotti Privati
- Arredi Urbani
- Parcheggi
- Viabilità
- Spazi Pubblici Attrezzati

**Vincoli dell'Autorità di Bacino della Basilicata (PAI - aggiornamento 20/07/2007)**

- Aree a rischio idrogeologico basso R1
- Aree a rischio idrogeologico medio R2
- Aree a rischio idrogeologico elevato R3
- Aree a rischio idrogeologico molto elevato R4
- Aree a rischio di esondazione Tr=30
- Aree a rischio di esondazione Tr=200

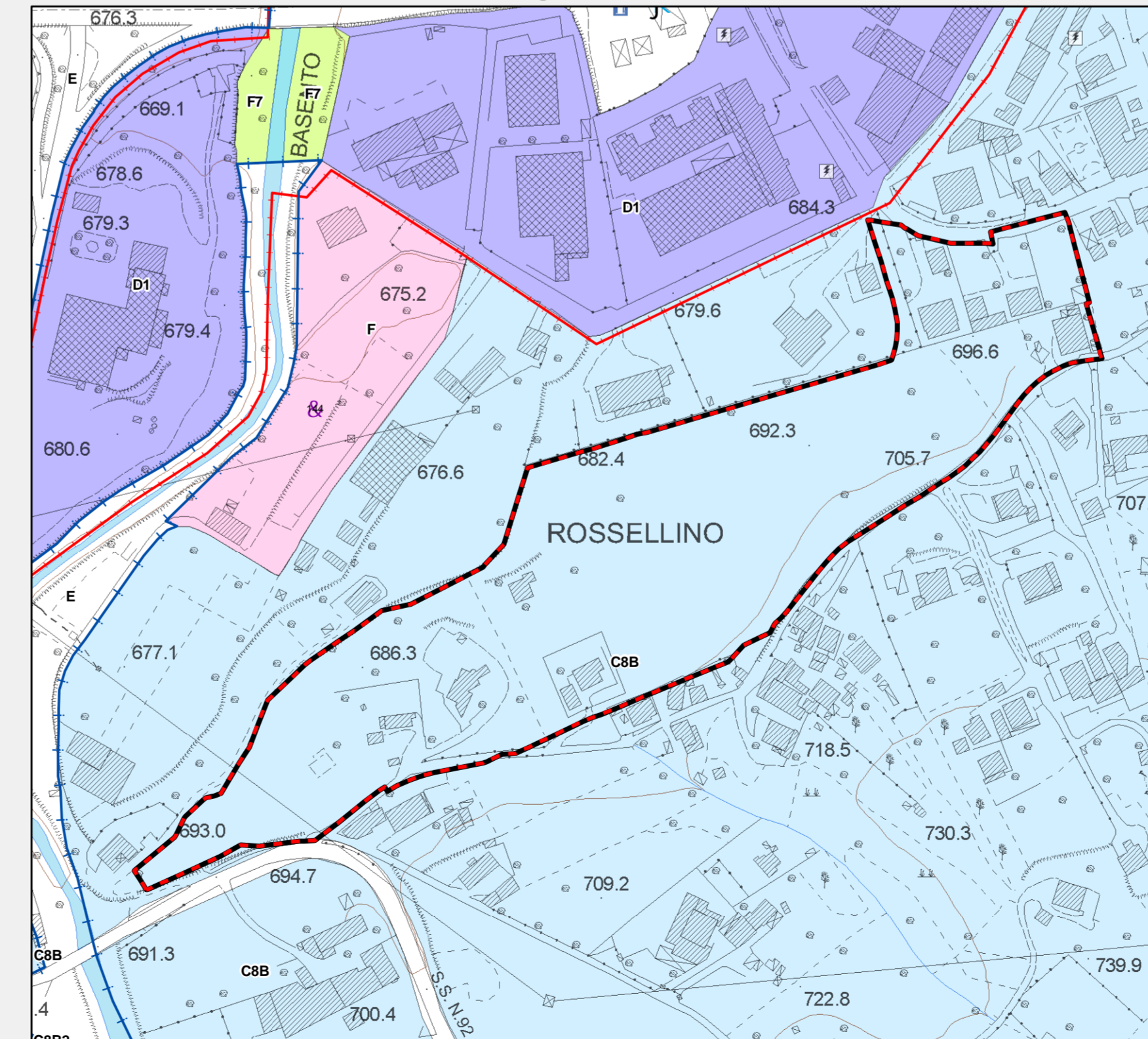
**Altri Vincoli**

- Elettrodotto ad alta tensione
- Fossi protetti - fascia di rispetto di 150 metri

**Viabilità di R.U.**

- Ipotesi di viabilità R.U.

**Individuazione Piano sul P.R.G. Vigente**



**Planimetria Generale del Piano**

