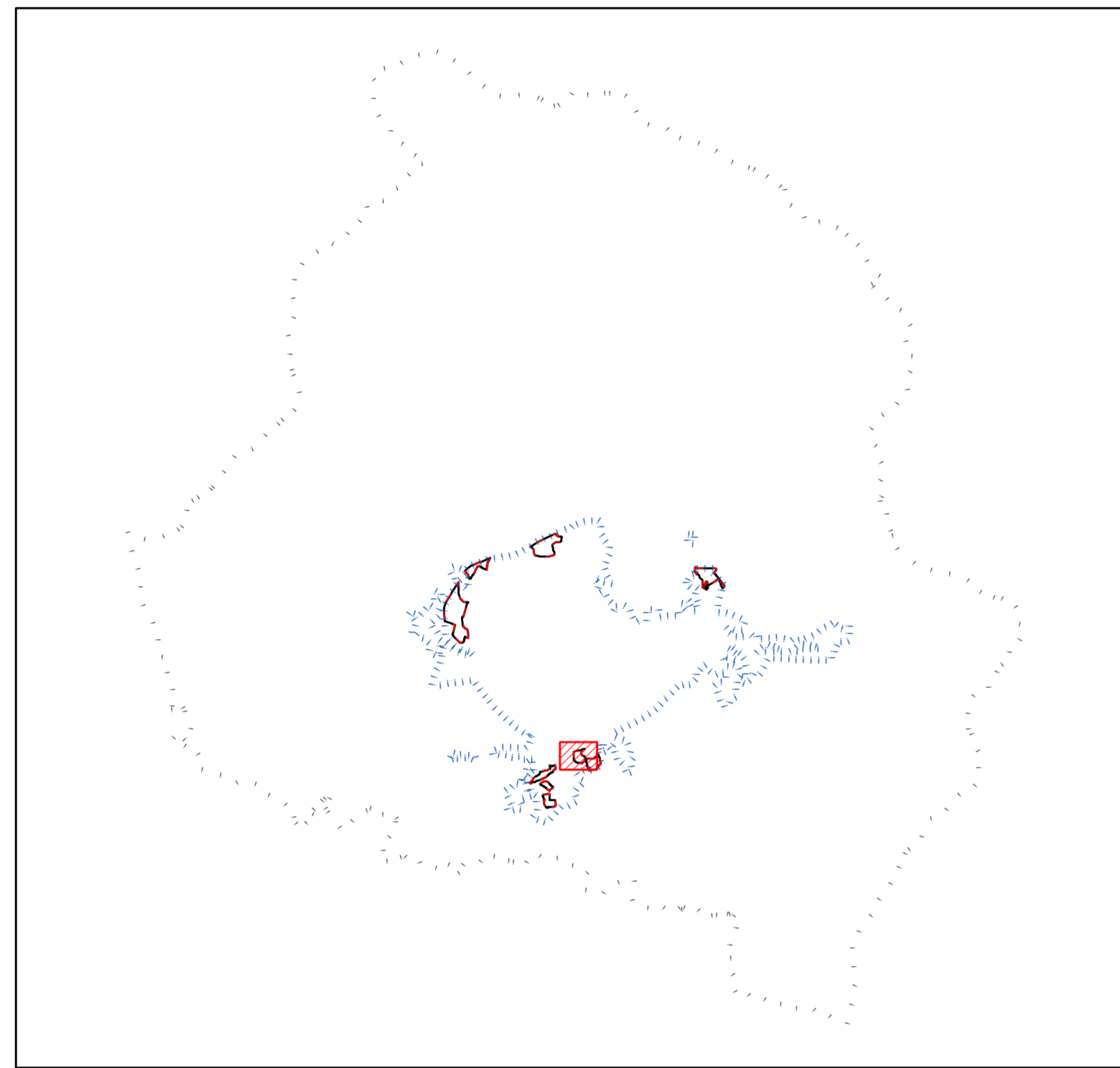




PIANO OPERATIVO

Scheda Urbanistica di Dettaglio: Piano C8B - Comparto H3

scala 1 : 2.500



Stralcio delle Norme di Attuazione del Piano

Stato di fatto – Inquadramento Urbanistico ai sensi del vigente P.R.G.
 Le aree interessate dal Piano ricadono in Zona C8B della Variante PRUSST 2002 al Piano Regolatore Generale vigente.

Elaborati di Piano

1. Relazione Tecnico – Paesaggistica;
2. Norme Tecniche di Attuazione;
3. Stralcio P.R.G. Vigente (scala 1:10.000) e Stralcio Piano Quadro (scala 1:2.000);
4. Inserimento Area su Mappa Catastale (Scala 1:500);
5. Planimetria Stato di Fatto (Scala 1:500);
6. Profili Stato di Fatto (Scala 1:200);
- 7.a. Fabbricato Esistente L.E.1 (Scala 1:200);
- 7.b. Fabbricato Esistente L.E.2 (Scala 1:200);
- 7.c. Fabbricato Esistente L.E.3 (Scala 1:200);
8. Lottizzazione (Scala 1:500);
9. Planimetria Generale (Scala 1:500);
10. Planimetria con individuazione delle proprietà (Scala 1:500);
11. Planimetria Rete Idrica e Fognaria (Scala 1:500);
12. Planimetria Rete Elettrica, Gas e Telefonica (Scala 1:500);
13. Planimetria Rete Pubblica illuminazione (Scala 1:500);
14. Profili di Progetto (Scala 1:200);
15. Documentazione Fotografica Planovolumetrica;
- 15.a. Viste Assonometriche Tridimensionali (Scala 1:200);
16. Tipologia Edilizia A/1 (Scala 1:100);
- 16.a. Tipologia Edilizia A (Scala 1:200);
- 16.b. Tipologia Edilizia B (Scala 1:200);
- 16.c. Tipologia Edilizia C (Scala 1:200);
17. Documentazione Fotografica.

Relazione Geologica:

1. Analisi Geotecniche di Laboratorio;
2. Stratigrafie;
3. Verifiche di Stabilità;
4. Prospezioni Sismiche;
5. Carta Geologica e Geomorfologica (Scala 1:100);
6. Carta Idrogeologica (Scala 1:100);
7. Carta di Microzonazione Sismica (Scala 1:100);
8. Carta di Sintesi della Criticità e Pericolosità Geologica e Geomorfologia (Scala 1:100).

Destinazioni d'uso

Nel Piano sono ammesse tutte le destinazioni consentite dal P.R.G. per le Zone C (come da art. 10 delle NTA).

Dato il carattere prevalentemente residenziale della zona la percentuale minima di cubatura da riservare a residenza non potrà essere inferiore al 70% di quella assegnata nelle schede caratteristiche dei lotti.

Lotti liberi

Si intendono liberi i lotti privati edificabili totalmente ineditificati.

In essi le costruzioni dovranno rispettare i seguenti parametri:

- | | | |
|---|---|----------|
| 1. Altezza massima alla gronda | ? | 10,50 mt |
| 2. Distanza minima dai confini del lotto | ? | 5,00 mt |
| 3. Distanza minima tra pareti finestrate di edifici di nuovo impianto | ? | 10,00 mt |
| 4. Distanza minima dalle strade di P.R.G. | ? | 5,00 mt |
| 5. Distanza minima dalle strade di Piano Quadro | ? | 5,00 mt |
| 6. Distanza min. dalle strade pedonali e a fondo cieco | ? | 3,00 mt |

Lotti edificati

Si intendono edificati, totalmente o parzialmente, i lotti privati nei quali insistono uno o più edifici da conservare, purché legittimamente autorizzati o condonati.

Per ciascun lotto parzialmente edificato il volume edificabile massimo deriva dall'indice territoriale di 0,50 mc/mq a cui va detratto il volume dell'edificio esistente.

Per i lotti edificati saturi sono ammessi interventi di manutenzione straordinaria, ristrutturazione edilizia, adeguamento statico e/o adeguamento alle norme igienico-sanitarie, demolizione e ricostruzione senza incremento volumetrico nel rispetto del Regolamento Edilizio vigente e dei principi regolatori del presente Piano.

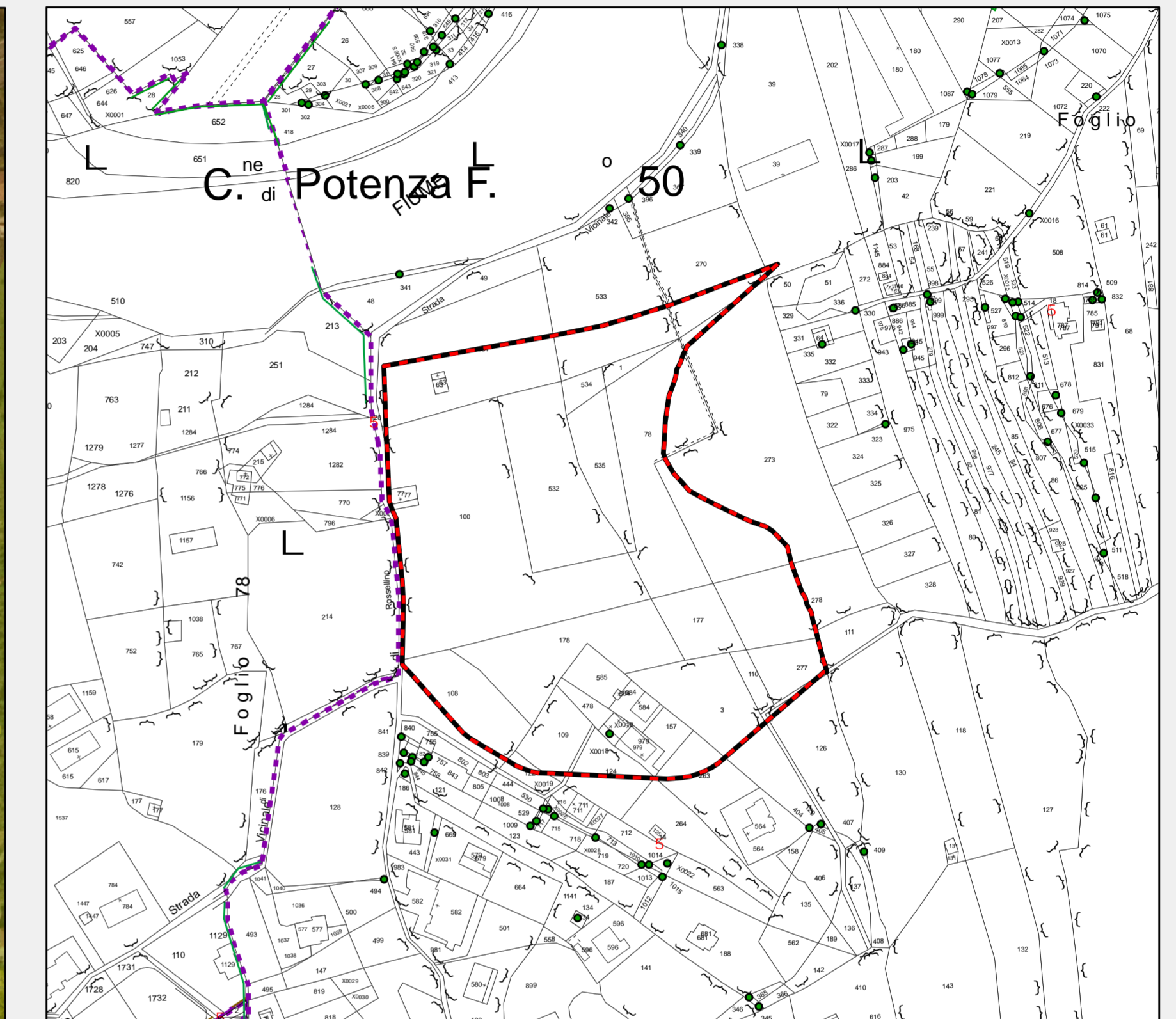
Caratteristiche dimensionali del Piano

- | | | |
|-------------------------------------|---|--------------|
| · Superficie del Comparto: | ? | 39.711,00 mq |
| · Indice Territoriale: | ? | 0,50 mc/mq |
| · Volumetria: | ? | 21.261,00 mc |
| · Superficie Fondiaria: | ? | 19.358,00 mq |
| · Numero dei Lotti | ? | 12 |
| · Viabilità: | ? | 6.021,00 mq |
| · Standard Pubblici: | | |
| - Attrezzature Scolastiche: | ? | 6.593,00 mq |
| - Attrezzature di Interesse Comune: | ? | 435,00 mq |
| - Spazi Pubblici Attezzati: | ? | 6.724,00 mq |
| - Parcheggi Pubblici: | ? | 580,00 mq |
| | | 14.332,00 mq |

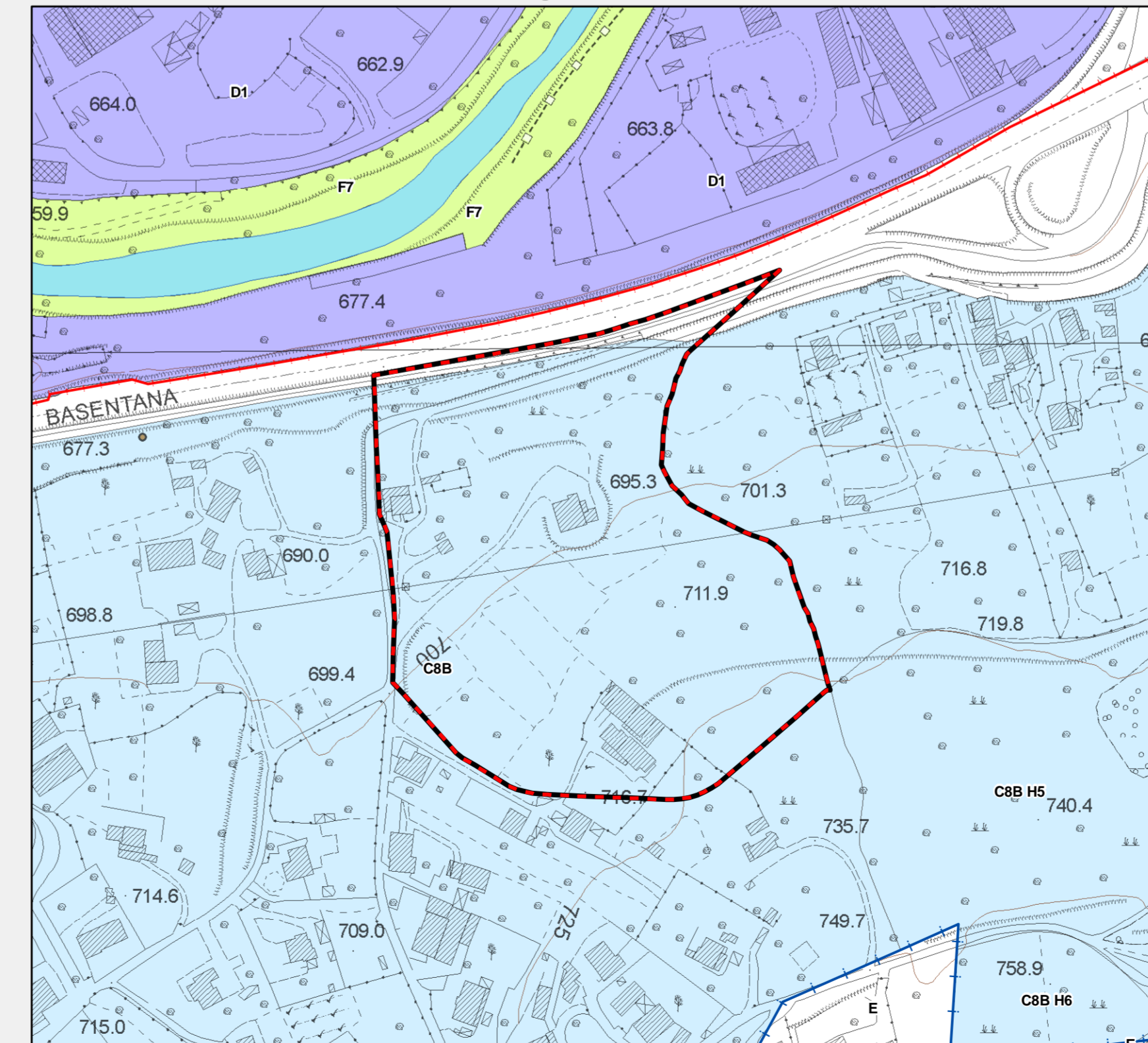
Individuazione Piano su Ortofoto e Vincoli



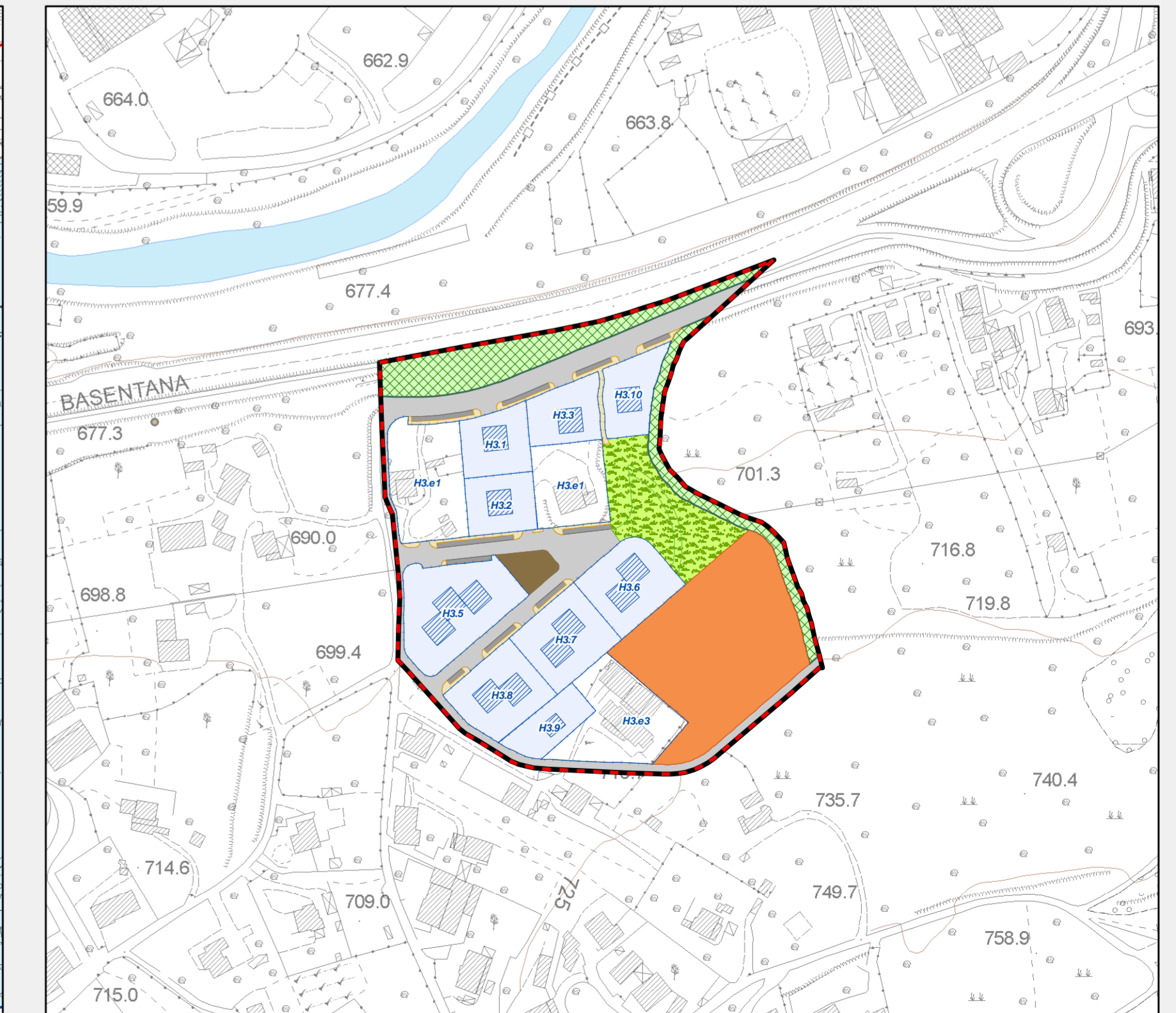
Individuazione Piano su Cartografia Catastale



Individuazione Piano sul P.R.G. Vigente



Planimetria Generale del Piano



Legenda

- Limite del PRG Variante PRUSST 2002
- Aree ricadenti nel Piano Operativo
- Piano C8B, Comparto H3**
- Limite Comparto
- Edifici
- Lotti Privati
- Arredi Urbani
- Parcheggi
- Viabilità
- Area per Attrezzature Scolastiche
- Attrezzature di Interesse Comune
- Spazi Pubblici Attezzati
- Spazi Pubblici Attezzati (da Piano Quadro)
- Vincoli dell'Autorità di Bacino della Basilicata (PAI - aggiornamento 20/07/2007)**
- Aree a rischio idrogeologico basso R1
- Aree a rischio idrogeologico medio R2
- Aree a rischio idrogeologico elevato R3
- Aree a rischio idrogeologico molto elevato R4
- Aree a rischio di esondazione Tr=30
- Altri Vincoli**
- Vincolo idrogeologico della Milizia
- Vincolo di inedificabilità (D.Lgs 22/01/2004)
- Rischio industriale (D.Lgs 334/99)**
- Prima Zona 'di sicuro impatto'
- Seconda Zona 'di danno'
- Terza Zona 'di attenzione'