

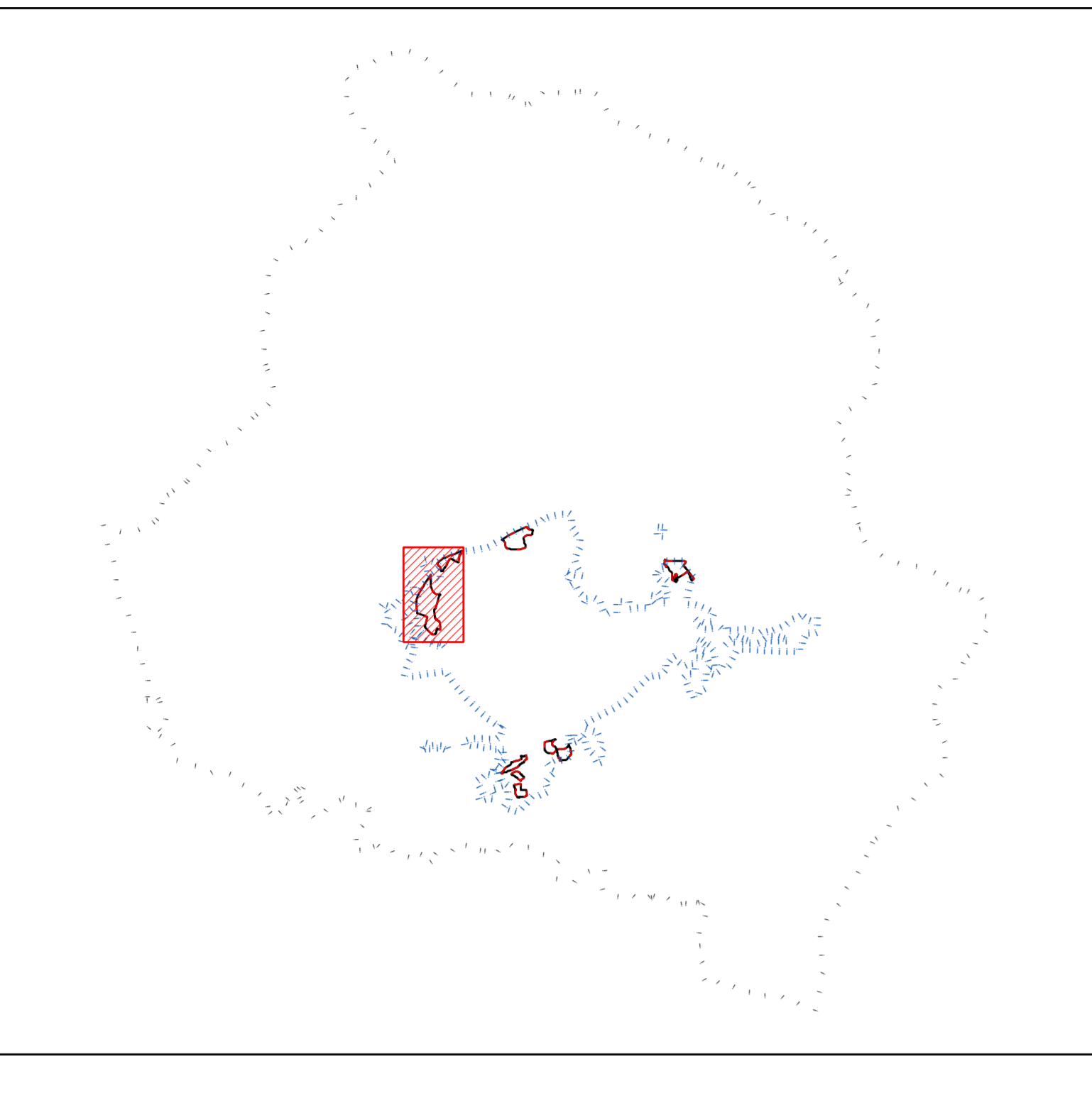


PIANO OPERATIVO

Scheda Riassuntiva: Piano C4-C5 - Comparti 1-3 e Sottocomparto C5A

scala 1 : 2.500

Comune di Potenza  
PIANO OPERATIVO (ai sensi degli artt. 15 e 45 della L.U.R. 23/99)  
Scheda Riassuntiva: Piano C4-C5 - Comparti 1-3 e Sottocomparto C5A  
**PO - 8I**



Legenda

- Limite del PRG Variante PRUSST 2002
- Aree ricadenti nel Piano Operativo

Piano C4-C5, Comparti 1-3 e Sottocomparto C5A

- Limite Comparto
- Edifici
- Lotti
- Arredi Urbani
- Parcheggi
- Viabilità
- Area per Attrezzature Scolastiche
- Attrezzature di Interesse Comune
- Spazi Pubblici Attrezzati
- Verde Pubblico Predefinito

Viabilità di progetto inserita nel PRG (Variante PRUSST 2002)

- Viabilità di PRG a cielo aperto
- Viabilità PRUSST

Viabilità di R.U.

- Ipotesi di viabilità R.U.

Stralcio delle Norme di Attuazione del Piano

**Caratteristiche dimensionali del Comparto 1**

Superficie del Comparto:	?	141.143,00 mq
Indice Territoriale:	?	1,00 mc/mq
Volumetria:	?	141.143,00 mc
Superficie Fondiaria:	?	56.157,00 mq
Numero dei Lotti:	?	22
Viabilità:	?	20.954,00 mq
Standard Pubblici:		
- Attrezzature Scolastiche:	?	25.530,00 mq
- Attrezzature di Interesse Comune:	?	12.797,00 mq
- Spazi Pubblici Attrezzati:	?	18.859,00 mq
- Parcheggi Pubblici:	?	6.840,00 mq
- Parcheggi Pubblici:	?	64.032,00 mq

**Caratteristiche dimensionali del Comparto 3**

Superficie del Comparto:	?	120.007,00 mq
Indice Territoriale:	?	1,00 mc/mq
Volumetria:	?	120.007,00 mc
Superficie Fondiaria:	?	69.870,00 mq
Numero dei Lotti:	?	29
Viabilità:	?	6.886,00 mq
Standard Pubblici:		
- Attrezzature Scolastiche:	?	4.195,00 mq
- Attrezzature di Interesse Comune:	?	0,00 mq
- Spazi Pubblici Attrezzati:	?	33.565,00 mq
- Parcheggi Pubblici:	?	5.491,00 mq
- Parcheggi Pubblici:	?	43.251,00 mq

**Caratteristiche dimensionali del Sottocomparto C5A**

Superficie del Comparto:	?	57.370,00 mq
Indice Territoriale:	?	1,00 mc/mq
Volumetria:	?	57.370,00 mc
Superficie Fondiaria:	?	31.187,00 mq
Numero dei Lotti:	?	21
Viabilità:	?	7.288,00 mq
Standard Pubblici:		
- Attrezzature Scolastiche:	?	4.419,00 mq
- Attrezzature di Interesse Comune:	?	0,00 mq
- Spazi Pubblici Attrezzati:	?	12.563,00 mq
- Parcheggi Pubblici:	?	1.933,00 mq
- Parcheggi Pubblici:	?	18.915,00 mq

**Caratteristiche dimensionali totali del Piano C4-C5**

Superficie del Comparto:	?	318.520,00 mq
Indice Territoriale:	?	1,00 mc/mq
Volumetria:	?	318.520,00 mc
Superficie Fondiaria:	?	157.214,00 mq
Numero dei Lotti:	?	82
Viabilità:	?	35.108,00 mq
Standard Pubblici:		
- Attrezzature Scolastiche:	?	34.144,00 mq
- Attrezzature di Interesse Comune:	?	12.797,00 mq
- Spazi Pubblici Attrezzati:	?	64.987,00 mq
- Parcheggi Pubblici:	?	14.270,00 mq
- Parcheggi Pubblici:	?	126.198,00 mq

DIMENSIONAMENTO PO - EDILIZIA PUBBLICA E SOCIALE

P.A.	Superficie (mq)	Indice Territoriale (mq/mq)	Volumetria (mc)	Superficie Lotti Edificabili (mq)	Vani Realizzabili (1 vano = 130 mc)	Vani Pubblici	Volumetria pubblica (mc)	Volumetria Privata (mc)	Lotti pub.
Comparto 3	120.007,00	1,00	120.007,00	69.870,00	533	185	24.000,00 <sup>(1)</sup>	96.000,00	4
Comparto 1	141.143,00	1,00	141.143,00	56.157,00	1086	652	84.885,00 <sup>(2)</sup>	56.457,00	12
Comparto 5	57.370,00	1,00	57.370,00	31.187,00	441	160	20.845,00 <sup>(3)</sup>	36.525,00	2
<b>TOTALE</b>	<b>318.520,00</b>		<b>318.520,00</b>	<b>157.214,00</b>	<b>2450</b>	<b>997</b>	<b>129.530,00</b>	<b>188.982,00</b>	<b>18</b>

<sup>(1)</sup> Edilizia sociale  
<sup>(2)</sup> Edilizia convenzionata  
<sup>(3)</sup> 1 lotto da 11.845 mc. di edilizia sociale e 1 lotto di 9.000 mc. di edilizia convenzionata

Comparto 3 = Lotti con edificio con due scale 4 alloggi per piano per 4 piani (6815 mc)

Comparto 1 = 6 lotti con edifici a 4 alloggi per piano per 5 piani (8272 mc)  
1 lotto con edifici a 5 alloggi per piano per 4 piani (8690 mc)  
2 lotti con edifici a 4 alloggi per piano per 4 piani (8952 mc)  
2 lotti con edifici a 2 alloggi per piano per 5 piani (3300 mc)  
1 lotto con edificio a 3 alloggi per piano per 4 piani (5214 mc)

Comparto 5 = 1 lotto da 9000 mc  
1 lotto da 11.845 mc.

Individuazione Piano su Ortofoto e Vincoli

